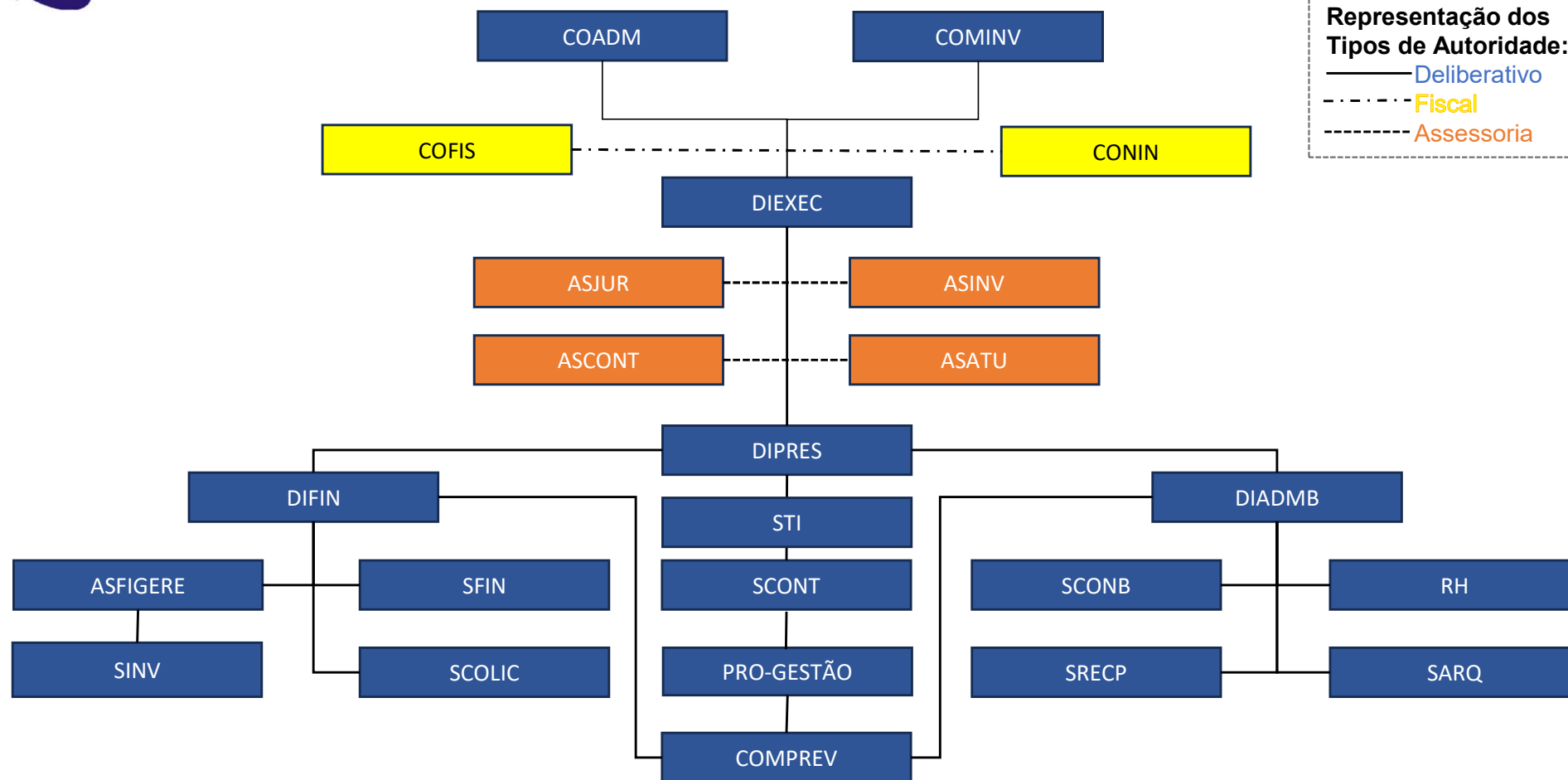




# FUNDAÇÃO DE PREVIDENCIA DOS SERVIDOPRES PUBLICOS MUNICIPAIS DE MARACAJU/MS FUNPREVMAR

Representação dos  
Tipos de Autoridade:  
— Deliberativo  
- - - Fiscal  
- - - Assessoria



**COADM:** Conselho Administrativo  
**COMINV:** Comitê de Investimento  
**COFIS:** Conselho Fiscal  
**CONIN:** Controle Interno  
**DIEXEC:** Diretoria Executiva  
**DIPRES:** Diretora Presidente  
**DIADMB:** Diretora Administrativa e de Benefícios  
**DIFIN:** Diretora Financeira  
**ASJUR:** Assessoria Jurídica

**ASCONT:** Assessoria Contábil  
**ASINV:** Assessoria de Investimento  
**ASATU:** Assessoria Atuarial  
**ASFIGERE:** Assessor de Finanças e Gestor de Recursos  
**SFIN:** Setor Financeiro  
**SINV:** Setor de Investimento  
**SCONT:** Setor de Contabilidade  
**SCOLIC:** Setor de Compras/Licitação  
**COMPREV:** Setor de Compensação

Previdenciária  
**SCONB:** Setor de Concessão de Benefícios  
**RH:** Recursos Humanos  
**SRECP:** Setor de recepção  
**SARQ:** Setor de Arquivos  
**STI:** Setor Tecnologia da Informação  
**PRO-GESTÃO**